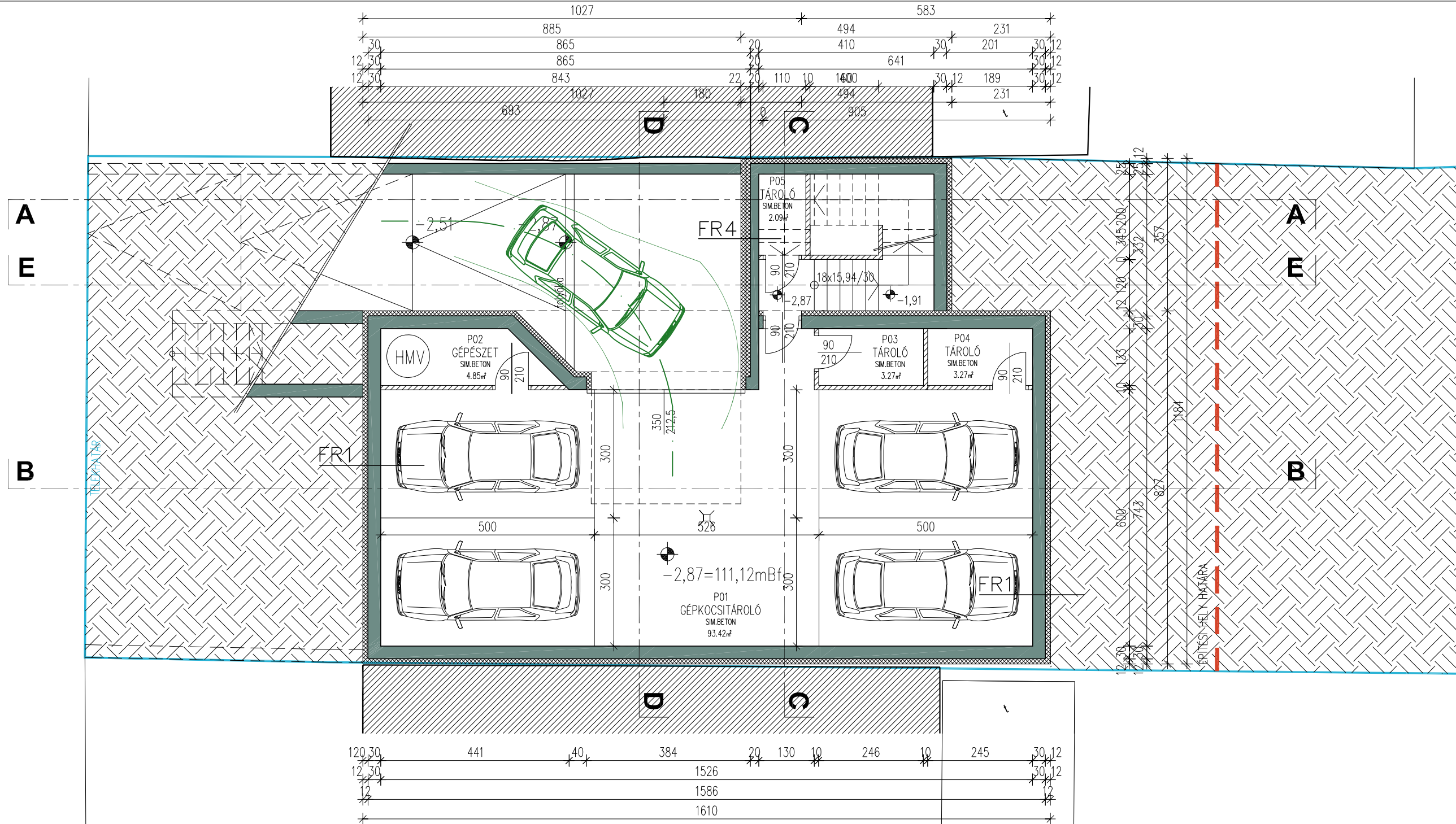
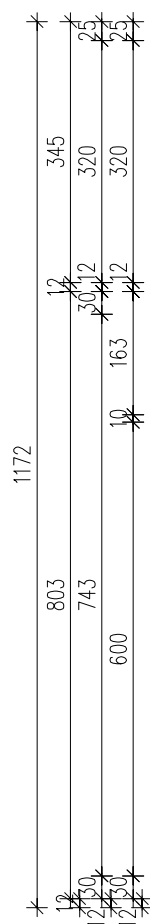
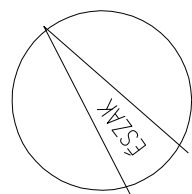


Benkő utca



PINCESZINT M=1:100



253/1997. (XII. 20.) Korm. rendelet Hatályos: 2017.06.24 –
3. ábra: álláshelyek és közlekedő folyosók

parkolási szög	közl.folyosó szélessége (m)		
	2,40m	2,45m	2,50m
90°	6,00	5,50	5,00
80°	5,30	5,00	4,50
70°	4,70	4,30	4,00
60°	4,50	3,90	3,50
45°	3,50	3,30	3,00

90° esetén kétirányú forgalom is megengedett
álláshely-szélesség (m)
fal mellett, 90° esetén: 2,70 2,80 **2,90**

HELYISÉGLISTA - PINCESZINT			
P01	GÉPKOCSITÁROLÓ	SIM.BETON	93,42 m ²
P02	GÉPÉSZET	SIM.BETON	4,85 m ²
P03	TÁROLÓ	SIM.BETON	3,27 m ²
P04	TÁROLÓ	SIM.BETON	3,27 m ²
P05	TÁROLÓ	SIM.BETON	2,09 m ²
			106,90 m²

ANYAGJELÖLÉSEK:

	vasbeton		talaj
	tégla		kavicsfeltöltés
	gipszkarton		
	hőszigetelés		

PINCESZINT		1:100	TÉ02
		2017.12.15.	
Budapest, Benkő utca 13, hrsz: 31485/8, 3 LAKÁSOS TÁRSASHÁZ ÉPÍTÉSI ENGEDÉLYEZÉSI TERV			
Tervező: Accotax Consulting Kft, 1037 Budapest, Kilitó u. hrsz 22474/6 Fürstánd János okl.építész-mérnök É 01-0947, 1037 Budapest, Kilitó u. 22474/6 M: +36-30-9906-798			
Megrendelő: Benkő13 Építőipari Kft. 1136 Tátra u 48.-52.			